

## MUSICA SENZA ALTOPARLANTI

### Che cosa è SolidDrive?

**SolidDrive** è un innovativo e potente sistema audio, in grado di trasmettere energia acustica e generare un suono sbalorditivo attraverso le superfici solide. La superficie con cui **SolidDrive** viene a contatto, si trasforma in un grande e potente altoparlante. Controsoffitti, pareti, pavimenti, finestre, arredamento, etc, saranno la sorgente audio. Un suono di alto livello virtualmente ovunque e senza nulla di visibile.

**SolidDrive** può essere utilizzato su superfici rigide quali vetro, legno, cartongesso, ceramica, laminati, materiali compositi e metalli. Poiché **SolidDrive** sfrutta le superfici esistenti nell'ambiente, è ideale per applicazioni residenziali e commerciali, per ottenere un suono altamente spettacolare e invisibile, senza mascherine e altoparlanti.

**SolidDrive** inseriti nel soffitto o pareti irradiano il suono da una larga superficie ( un solo SD1 può coprire dai 10 ai 40 mq ) e la perdita di volume con la distanza è insignificante. La larghezza dell'angolo di copertura di 120° satura l'ambiente di una musica accattivante, coinvolgente ed uniforme.

Gli altoparlanti convenzionali generano dei coni che limitano la copertura uniforme della zona causando punti di volume forte o ridotto nell'ambiente.

**SolidDrive** si installa facilmente creando un nuovo, potente ed invisibile sistema audio.



Diffusione Sonora con 2 casse tradizionali



Diffusione sonora con 1 **SolidDrive**



INVISIBILE



FULL-RANGE 50-17.000 Hz



SUONO OMNI-DIREZIONALE



MINORE CONSUMO ENERGETICO



DURATA, ROBUSTEZZA (-50°/+80°)



FACILITA' DI INSTALLAZIONE



VERSATILE E MODULARE



GARANZIA 7 ANNI



difficile immaginare...più facile ascoltarlo...

...e Stupirsi



## Nessun limite per SolidDrive...

Progettisti, Architetti, designer, Installatori potranno sonorizzare con un Audio di alta qualità qualsiasi ambiente e oggetto con progettazioni completamente Innovative ed Invisibili. SolidDrive si può inserire in qualsiasi zona della vostra casa, ufficio, locale commerciale etc. SolidDrive è installabile dietro le pareti ed i soffitti in cartongesso, sotto i mobili, dentro gli armadi, sui vetri e virtualmente ovunque sia disponibile una superficie piana.

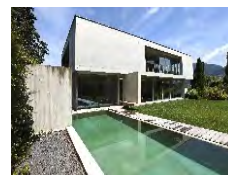
## La tecnologia SolidDrive...

La tecnologia brevettata SolidDrive utilizza potenti super-magneti al Neodimio e due motori simmetricamente opposti per convertire il segnale audio in potenti vibrazioni che vengono trasferite alle superfici solide grazie al contatto diretto.

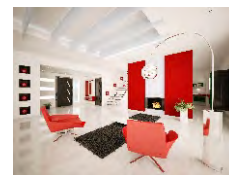
## I vantaggi del SolidDrive...

SolidDrive è in grado di:

- 1) Trasformare le superfici rigide come pareti e soffitti in cartongesso, pavimenti, finestre, vetrine, tavoli e arredamento, mezzi di trasporto, piscine, etc, in fonti audio di alta qualità.
- 2) Essere facilmente installato alle varie superfici, dietro ai pannelli della struttura, a soffitto, per creare un sistema audio omnidirezionale di alto livello senza altoparlanti, mascherine e cavi visibili.
- 3) Integrarsi perfettamente nei locali permettendo all'utilizzatore di gestire i suoi spazi a piacere o di sfruttare spazi già esistenti senza modificare nulla.
- 4) Avvolgere chi ascolta di una musica 3D con un'esperienza sensoriale mai provata prima. Altro che Surround !!! SolidDrive è decisamente un modo tutto nuovo di vivere la musica.
- 5) Mantenere la separazione dei canali.
- 6) Diffondere musica anche in zone problematiche.
- 7) E' un sistema compatto, efficiente ed attendibile.
- 8) Può essere completato con subwoofer ad incasso (opzione)



Architettonico



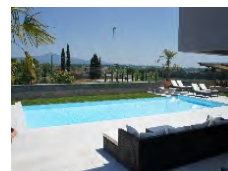
Interior design



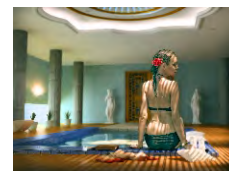
Negozi-Vetrine



Hotel



Piscine



Terme-Spa-Palestre



Yacht



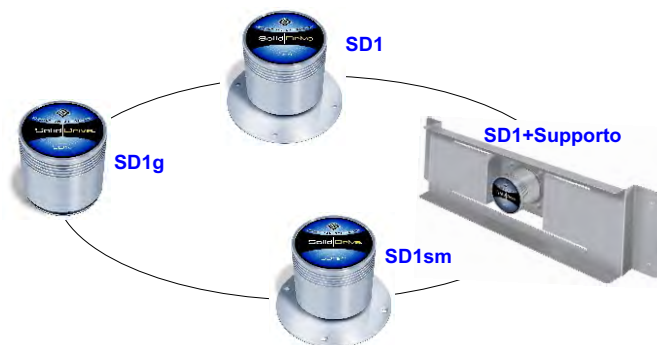
Sale congressi



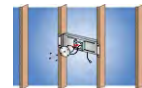
Stazioni-Metrò



Urban design



**SolidDrive SD1:** da utilizzare ad incasso su muri e soffitti per ottenere una diffusione audio totalmente invisibile. Questo modello si installa grazie al supporto a molla brevettato, supporto che copre la distanza dei montanti sulle pareti in cartongesso, fornendo forza e stabilità, assorbendo le vibrazioni.



**SolidDrive SD1sm:** da utilizzare su superfici in legno e porose. Questo modello si ancora alla superficie con 4 vitiper fissarlo al di sotto di scrivanie e tavoli, armadi, pannellature ed anche sotto i pavimenti in legno.



**SolidDrive SD1g:** da utilizzare in orizzontale o verticale su vetro o su altre superfici lisce e non porose. Questo modello si applica con un speciale disco biadesivo.

